




www.ciudadesquecaminan.org

@CiudadesCaminan 

info@ciudadesquecaminan.org 

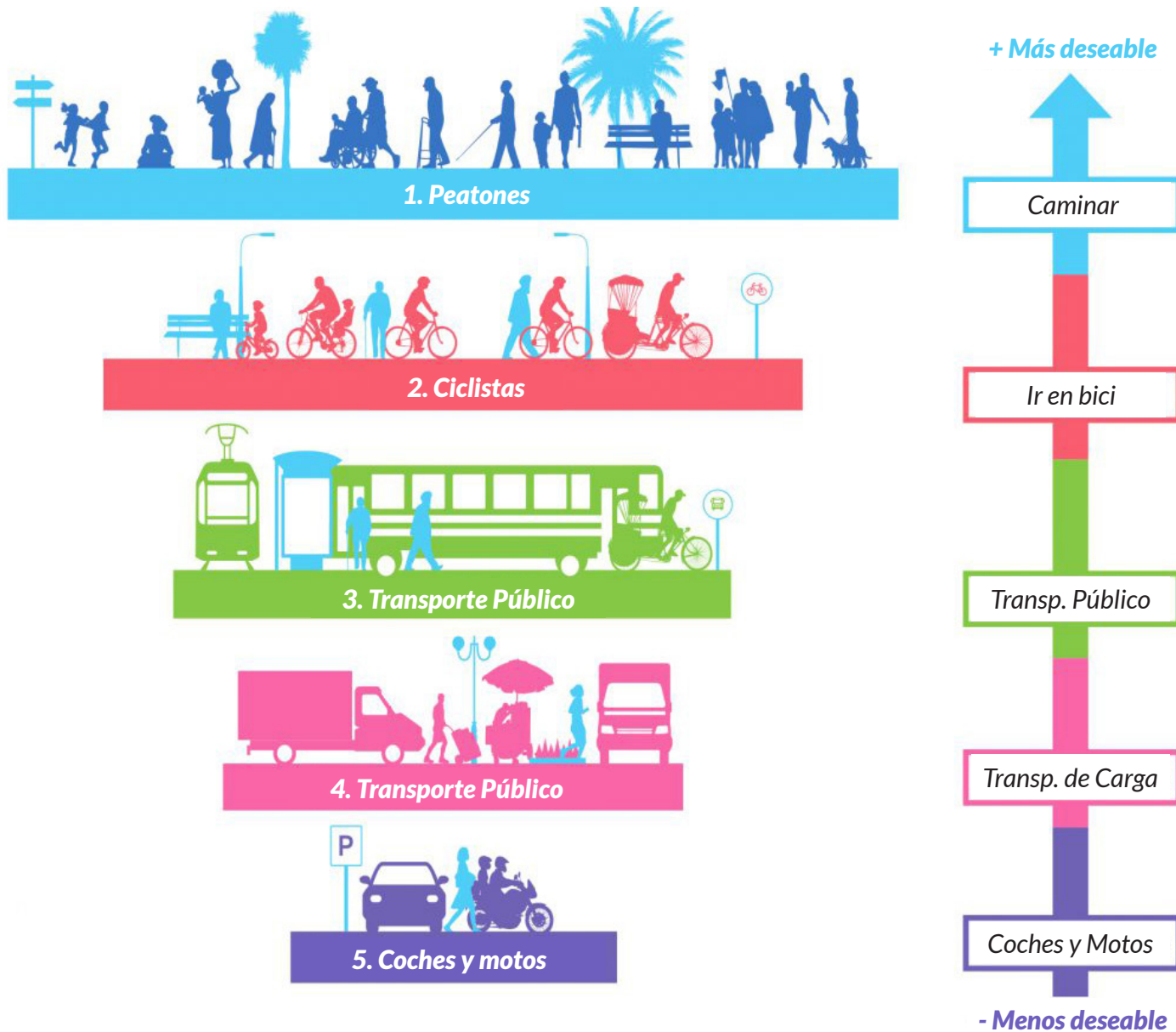
#CiudadesCaminables



*La ciudad debe ser **en su conjunto** un espacio de prioridad peatonal.*

Caminar debe ser el **modo principal y prioritario** de desplazamiento en la ciudad:

*Es el más natural y propio del ser humano,
el más inclusivo, el menos lesivo,
indisoluble del derecho al espacio público*



1. Pirámide de movilidad: prioridad a los modos activos

Ilustración tomada de la guía Global Designing Cities Initiative

El espacio público se debe
diseñar, ordenar y regular
dando prioridad a las personas que caminan.

***El derecho al espacio público no debe
quedar oculto tras el derecho al aire.***

1. Transición energética

2. Salud

3. Economía

4. Autonomía

5. Equidad



2. ¿Por qué los peatones deben ser la prioridad?

1. *Transición energética*

2. *Salud*

3. *Economía*

4. *Autonomía Infantil*

5. *Equidad*

3. La necesidad de reducir emisiones contaminantes parece ser la motivación principal de la movilidad sostenible. Esta visión da respuestas muy parciales.

Transición energética

Salud

EQUIDAD

Autonomía

Economía

Algunos **principios generales**:

1. Los peatones son los más **VULNERABLES** > **MÁXIMO RESPETO**.
2. **DISEÑOS FAVORABLES AL PEATÓN**. Después ordenar y regular.
3. **DISEÑOS INCLUSIVOS** que favorezcan la autonomía.
4. **DIVERSIDAD DE FUNCIONES**: juego, estancia, sociabilización.
5. **LA CAMINABILIDAD ABARCA TODO EL ESPACIO PÚBLICO**.

Algunas **medidas concretas:**

REPARTO EQUITATIVO DEL ESPACIO PÚBLICO

80%

1. ESPACIOS PEATONALES: EXCLUSIVIDAD

2. ESPACIOS DE PREFERENCIA PEATONAL: PRIORIDAD

3. CALZADAS: MINIMIZAR

20%

*Algunas **medidas concretas:***

ESPACIOS PEATONALES

1. EXCLUSIVIDAD PEATONAL SIN EXCEPCIÓN.

2. ACERAS BICIS INADMISIBLES.

3. CONTINUIDAD:

PASOS PEATONALES ELEVADOS, SEMÁFOROS EXCEPCIONALES.

*Algunas **medidas concretas:***

ESPACIOS DE PREFERENCIA PEATONAL

1. PRIORIDAD PEATONAL TRANSVERSAL Y LONGITUDINAL
2. VELOCIDAD MÁXIMA **10** - 20 KM/H.
3. SIN SEÑALIZACIÓN DE PASOS DE PEATONES NI SIMILARES
4. DISEÑOS QUE EVIDENCIEN LA PRIORIDAD PEATONAL,
EVITAR LA LINEALIDAD Y SEGREGACIÓN

*Algunas **medidas concretas:***

CALZADAS

1. *ESPACIO MÍNIMO EN SECCIÓN Y NÚMERO*
2. *VELOCIDAD MÁXIMA 30 KM/H.*
3. *MEDIDAS DE LIMITACIÓN EFECTIVAS*

GRACIAS
POR LA ATENCIÓN

